



**КОМИТЕТ ИМУЩЕСТВЕННЫХ ОТНОШЕНИЙ  
АДМИНИСТРАЦИИ ПЕРМСКОГО МУНИЦИПАЛЬНОГО РАЙОНА**

**РЕШЕНИЕ**

о размещении объектов № 584

Пермский край  
Пермский район

16.07.2021

Комитет имущественных отношений администрации Пермского муниципального района разрешает Домрачеву Андрею Сергеевичу (паспорт 5717 637357, выдан 11.09.2017 Отделом УФМС России по Пермскому краю в Индустриальном районе гор. Перми) адрес регистрации: Пермский край, Кунгурский район, п. Бымок, ул. Мира, д.19

размещение объекта: «подъездная дорога, для размещения которой не требуется разрешения на строительство»

на землях государственная собственность на которые не разграничена на срок 1 год с 16.07.2021 г. по 15.07.2022 г.

Местоположение: Пермский край, Пермский район, Заболотское с/п, д. Большакино

Приложение: схема предполагаемых к использованию земель или земельных участков.

Особые условия использования:

1. Без права возведения объектов капитального строительства, без права регистрации объектов капитального строительства, без права возведения ограждения, с правом свободного доступа неограниченного круга лиц.

2. В соответствии с абз. 2 п. 8.2. Положения о порядке и условиях размещения объектов на землях или земельных участках, находящихся в государственной или муниципальной собственности, на территории Пермского края без предоставления земельных участков и установления сервитутов, публичного сервитута, утвержденного постановлением Правительства Пермского края от 22.07.2015 № 478-п, при прекращении действия решения о размещении объектов размещенные объекты демонтируются заявителем за счет собственных средств в срок не позднее 14 календарных дней с даты получения письма Комитета имущественных отношений администрации Пермского муниципального района о прекращении действия решения о размещении объектов.

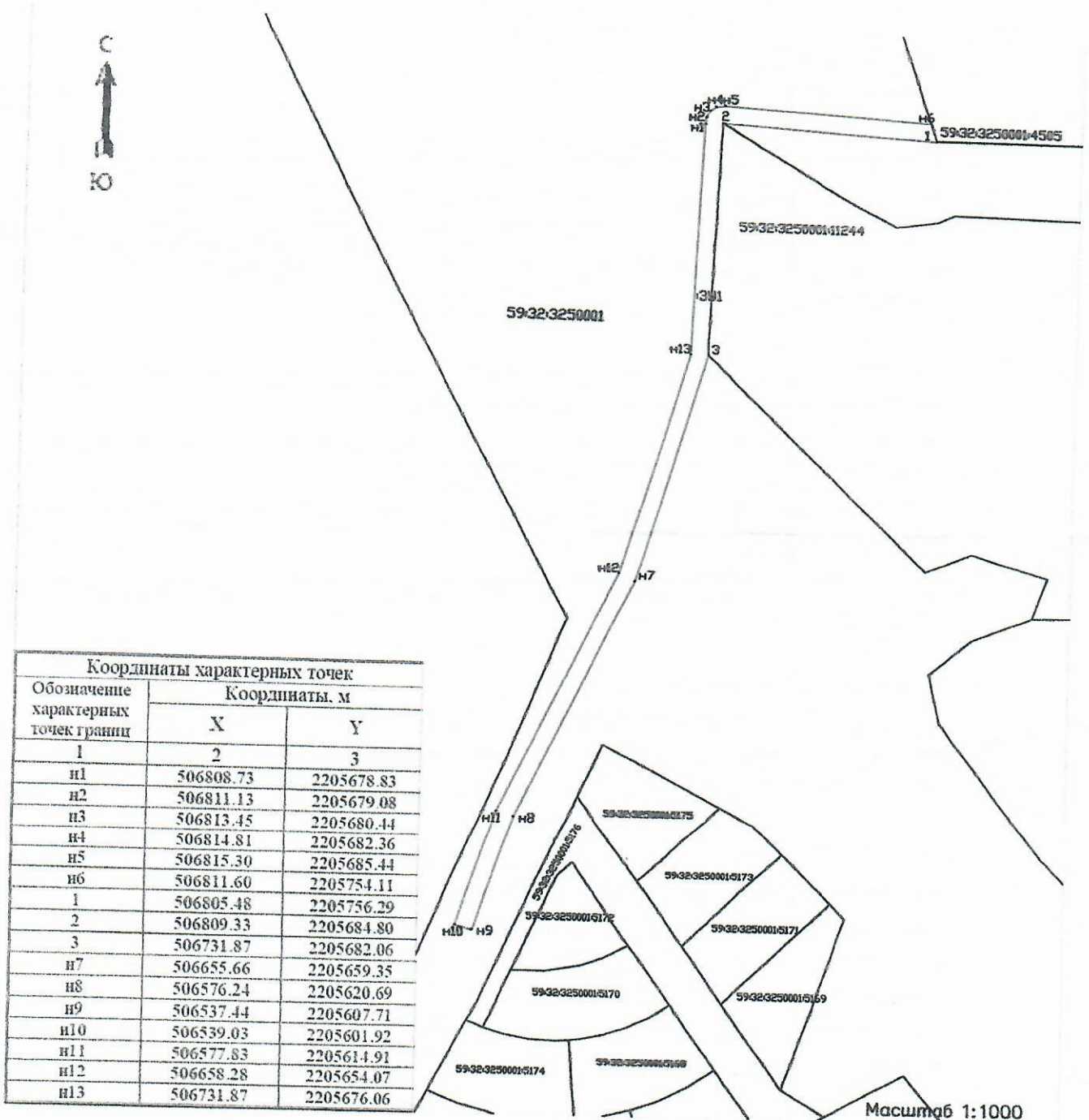
Председатель комитета  
имущественных отношений администрации  
Пермского муниципального района



Г.В. Мюресов

# Схема предполагаемых к использованию земель или части земельного участка

**Объект:** Подъездная дорога, для размещения которой не требуется разрешения на строительство.  
**Местоположение:** Пермский край, Пермский муниципальный район, сельское поселение Заболотское, д. Большаякино.  
**Площадь земли или части земельного участка:** 2133 кв.м.  
**Категория земель:** Земли населённых пунктов.  
**Цель использования:** подъездная дорога



**Условные обозначения:**  
 — граница предполагаемых к использованию земель  
 — граница земельного участка, сведения которого внесены в ГКН  
 59:32:3250001 номер кадастрового квартала  
 59:32:3250001:5172 кадастровый номер земельного участка  
 1,2,..... характерные точки границы испрашиваемого земельного участка

**Описание границ смежных землепользователей:**  
 n1-n6,3-n1, неразграниченный земельный участок  
 n6-1 зем.уч. с КН 59:32:3250001:4505  
 2-3 зем.уч. с КН 59:32:3250001:11244

Заявитель \_\_\_\_\_  
 (подпись, расшифровка подписи)